
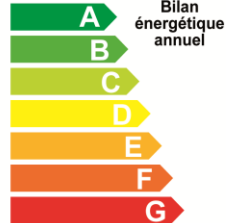


Étiquette énergie menuiserie

ETIQUETTE D'EFFICACITE ENERGETIQUE FENETRES & PORTES			
Zones Climatiques France Métropolitaine			
	Z1	Z2	Z3
			
Bilan énergétique annuel 	C	C	A
Confort d'été A B C D E F G	A	A	C
Coefficient de transmission thermique : $U_w = 1,3 \text{ W/m}^2/\text{K}$ Facteur solaire : $S_w = 0,35$ Transmission Lumineuse : $TL_w = 52 \%$			FR
MENUISERIE MODELE			
Classement établi pour la France Métropolitaine suivant la méthode Etiquette-Energie-Menuiserie (E2MF) disponible sur le site www.etiquette-energie-menuiserie.fr			

DEVENEZ LE CONSOM'ACTEUR DE VOS TRAVAUX

POURQUOI UNE ÉTIQUETTE ÉNERGÉTIQUE ?

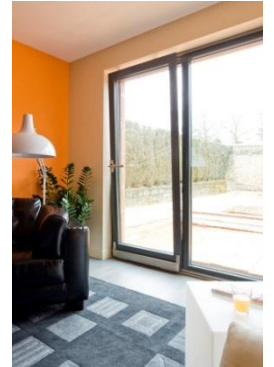
L'étiquette énergie menuiserie est une démarche volontaire et s'inscrit dans un contexte réglementaire européen (bientôt obligatoire). Cette démarche « étiquette énergie menuiserie » est commune à l'ensemble des fabricants de portes et fenêtres.

Elle s'applique à :

- toutes les fenêtres : verticales, de toit, baies coulissantes,
- toutes les portes d'entrée,
- tous les matériaux.

Elle vous permet :

- de comparer objectivement les menuiseries,
- de choisir la fenêtre ou la porte adaptée à vos besoins de chauffage ou de climatisation (zone climatique).



COMPRENDRE L'ÉTIQUETTE ÉNERGIE MENUISERIE

Posez-vous les 2 bonnes questions !

① Quel est le climat de votre région ?

Repérez-vous sur la carte de France pour retrouver votre région et ainsi déterminer votre zone (Z1, Z2, Z3). En fonction de cette zone, le bilan énergétique de la menuiserie varie (de vert à rouge, de A à G).

② Aux beaux jours, devez-vous utiliser votre système de climatisation ?

Soyez attentif au classement de votre menuiserie au niveau de l'échelle du confort d'été.

BIEN COMPRENDRE POUR MIEUX CHOISIR

La zone géographique de mon logement

ETIQUETTE D'EFFICACITE ENERGETIQUE FENETRES & PORTES			
Zones Climatiques France Métropolitaine			
	Z1	Z2	Z3
Bilan énergétique annuel	C	C	A
Confort d'été	A	A	C
Coefficient de transmission thermique : Uw = 1,3 W/m ² /K	FR		
Facteur solaire : Sw = 0,35			
Transmission Lumineuse : TLw = 52 %			
MENUISERIE MODELE			

Classement établi pour la France Métropolitaine suivant la méthode Etiquette-Energie-Menuiserie (E2MF) disponible sur le site www.etiquette-energie-menuiserie.fr

Le bilan énergétique de ma menuiserie varie en fonction de ma région

Les coefficients de ma menuiserie sont précisés

L'étiquette énergétique correspond à une fenêtre ou à une porte

Le classement de ma menuiserie en confort d'été varie en fonction de ma région

À usage de la France Métropolitaine

PETIT LEXIQUE DE L'ÉTIQUETTE ÉNERGIE MENUISERIE



L'échelle de couleur (de vert à rouge, de A à G) indique le bilan énergétique annuel c'est-à-dire **l'impact sur la consommation énergétique du bâtiment** (chauffage et climatisation du logement) de la seule rénovation des fenêtres ou portes. À ce jour les fenêtres classées B ou C vous proposent d'excellentes performances d'isolation thermique vous permettant de bénéficier d'économies d'énergie substantielles.



L'échelle dégradée bleu, confort d'été indique l'impact sur **vos besoins de refroidissement** du seul changement de vos fenêtres, c'est à dire l'impact des nouvelles menuiseries sur votre protection à la chaleur extérieure. Soyez très attentif à ce classement dans le cas de la pose de fenêtres de toit.

Pour tout savoir sur l'étiquette énergie menuiserie,

rendez-vous sur

www.etiquette-energie-menuiserie.fr

etiquette-energie-menuiserie.fr



Pourquoi une étiquette énergie pour les fenêtres & portes d'entrée ?

Aujourd'hui, on peut agir chacun à son niveau

